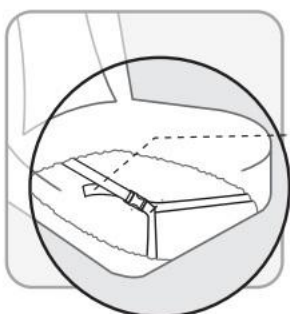
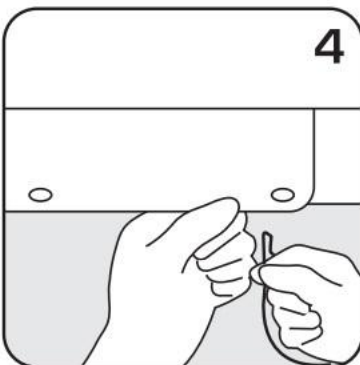
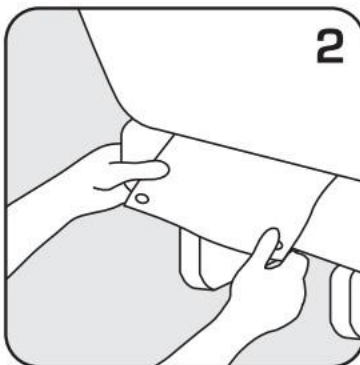
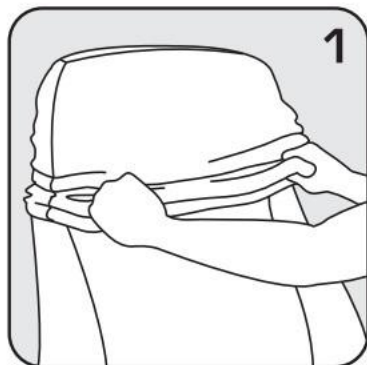


## KURGO Rover Bucket Seat Cover Instrukcja obsługi

---



### Opcjonalnie:

Widok pasków pod siedzeniem, zabezpieczających pokrowiec przez zsuwaniem.

Pociągnij za ten element, aby odpowiednio naciągnąć pokrowiec.

---

### Sposób montażu:

1. Naciągnij pokrowiec na fotel samochodowy, zaczynając od góry. Delikatnie naciągnij, aby uzyskać gładkie dopasowanie.
2. Wsuń klapkę znajdującą się wewnątrz pokrowca tak, aby znalazła się z tyłu fotela. Aby to zrobić przełóż ją przez szczelinę pomiędzy oparciem a siedziskiem fotela samochodowego.
3. Załóż dolną część pokrowca na dolną część fotelika.
4. Mocno naciągnij klapkę fotelika i zaczerp o nią dwa elastyczne paski.

### Opcjonalnie:

Pokrowiec fotelika może stopniowo podjeżdżać do góry w narożnikach siedziska. Aby temu zapobiec, paski znajdujące się z przodu i z tyłu spodu pokrowca należy spiąć razem pod siedzeniem, jak pokazano na schemacie. Zepnij paski razem i zlikwiduj luz, regulując tylny pasek.

---

---

**Utrzymanie pokrowca w czystości:**



Regularne czyszczenie pokrowca pomoże utrzymać go w nienaganej kondycji i długotrwałym użytkowaniu. Ręczne pranie z użyciem łagodnego detergentu i suszenie na powietrzu (po rozwieszeniu) to najlepszy sposób, aby wyczyścić osłonę. Mniejsze zabrudzenia możesz wyczyścić punktowo.

---

W przypadku pytań dotyczących użytkowania lub gwarancji skontaktuj się z obsługą klienta.