

# PetSafe Staywell Original 2-Way Pet Door - drzwiczki dla psa i kota, klasyczne

Przed rozpoczęciem korzystania z drzwiczek prosimy zapoznać się z całym niniejszym przewodnikiem

## WAŻNE INFORMACJE DOTYCZĄCE BEZPIECZEŃSTWA

Objaśnienie słów i symboli ostrzegawczych używanych w niniejszej instrukcji



Jest to symbol ostrzeżenia dotyczącego bezpieczeństwa. Ostrzega użytkownika przed potencjalnymi obrażeniami ciała. Należy przestrzegać wszystkich komunikatów dotyczących bezpieczeństwa umieszczonych obok tego symbolu, aby uniknąć potencjalnych obrażeń lub śmierci.

### **⚠ OSTRZEŻENIE**

OSTRZEŻENIE oznacza niebezpieczną sytuację, która, jeśli się jej nie uniknie, może doprowadzić do śmierci lub poważnych obrażeń.

### **PRZESTROGA**

PRZESTROGA bez symbolu ostrzeżenia dotyczącego bezpieczeństwa, oznacza niebezpieczną sytuację, która, jeśli się jej nie uniknie, może doprowadzić do obrażeń zwierzęcia.

### **UWAGA**

UWAGA stosowana jest do wskazania praktyk bezpiecznej eksploatacji, które nie są związane z obrażeniami ciała.

### **⚠ OSTRZEŻENIE**

Gdy w domu obecne są dzieci, ważne jest, aby wziąć pod uwagę ich bezpieczeństwo. Drzwiczki dla zwierząt mogą być niewłaściwie używane, potencjalnie dając dzieciom dostęp do zagrożeń, które mogą znajdować się po drugiej stronie drzwi. Właściciele basenów powinni upewnić się, że dzieci są monitorowane przez cały czas i że basen ma odpowiednie bariery wejścia. Jeśli wewnątrz lub na zewnątrz domu pojawi się nowe zagrożenie, do którego można uzyskać dostęp przez drzwiczki dla zwierząt, firma Radio Systems Corporation zaleca odpowiednie zabezpieczenie dostępu do zagrożenia lub usunięcie drzwiczek dla zwierząt. Panel zamykający lub blokada, jeśli ma zastosowanie, jest dostarczana w celach estetycznych i energooszczędnych i nie jest przeznaczona jako urządzenie zabezpieczające. Radio Systems Corporation nie ponosi odpowiedzialności za niezamierzone użycie, a właściciel tego produktu przyjmuje pełną odpowiedzialność za nadzór nad utworzonym przez niego otworem.

### **PRZESTROGA**

Przed instalacją użytkownik musi zapoznać się ze wszystkimi czynnikami technicznymi, które mogą mieć wpływ na montaż i funkcjonowanie drzwiczek dla zwierząt i określić, wraz z licencjonowanym wykonawcą, możliwość montażu w wybranym miejscu. Drzwiczki dla zwierząt nie są drzwiczkami przeciwpożarowymi. Ważne jest, aby właściciel i wykonawca wzięli pod uwagę wszelkie zagrożenia, które mogą występować wewnątrz lub na zewnątrz drzwiczek dla zwierząt oraz wszelkie zagrożenia, które mogą powstać w wyniku późniejszych zmian w nieruchomości i ich związek z istnieniem i użytkowaniem, w tym niewłaściwym użytkowaniem, drzwiczek dla zwierząt.

## UWAGA

Należy przechowywać te instrukcje razem z ważną dokumentacją i upewnić się, że zostaną one przekazane każdemu nowemu właścicielowi nieruchomości.

### Twoje drzwiczki PetSafe...

Dziękujemy za wybranie marki PetSafe®. Ty i Twój zwierzak zasługujecie na towarzystwo, które obejmuje niezapomniane chwile i wspólne zrozumienie. Nasze produkty i narzędzia szkoleniowe wzmacniają relacje między zwierzętami i ich właścicielami. Jeśli masz jakiegokolwiek pytania dotyczące naszych produktów lub szkolenia swojego zwierzaka, odwiedź naszą stronę internetową pod adresem [petsafe.com](http://petsafe.com) lub skontaktuj się z najbliższym Centrum Obsługi Klienta.



Kot



Mały pies



Panel zamykający



Drzwi drewniane



Ściana z cegły



PVC/uPVC/metal



Średni pies



Panel zamykający



Drzwi drewniane



Ściana z cegły



PVC/uPVC/metal



Załączony tunel pasuje do drzwi o większości występujących grubości



Duży pies



Panel zamykający



Drzwi drewniane



Ściana z cegły



PVC/uPVC/metal



Załączony tunel pasuje do drzwi o większości występujących grubości

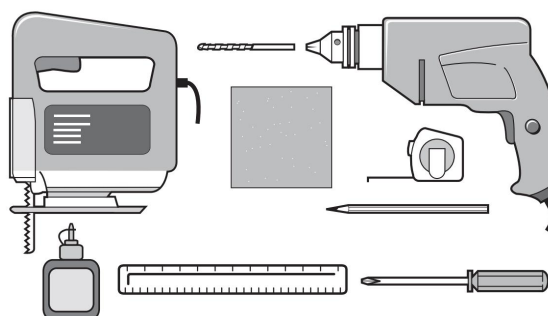
Uwaga: W przypadku małego rozmiaru tych drzwiczek dostępny jest opcjonalny tunel, odpowiedni dla większości grubości drzwi do 50 mm. Prosimy o kontakt z Centrum Obsługi Klienta PetSafe®.

Wszystkie drzwiczki dla zwierząt PetSafe® nadają się do montażu na dowolnych drzwiach, ścianach lub ściankach działowych, chociaż mogą być wymagane dodatkowe materiały i umiejętności majsterkowania.

### Przed montażem drzwiczek dla zwierząt należy uważnie przeczytać poniższe instrukcje krok po kroku.

#### Wymagane narzędzia

- Ołówek
- Linijka
- Wyrzynarka lub otwornica
- Wiertarka
- Wiertło 5 mm (3/16")
- Wkrętak
- Miara
- Klej
- Papier ścierny



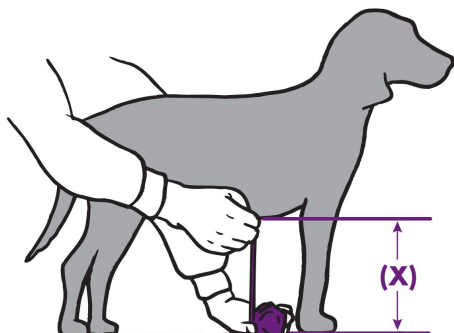
## Pomiar i znakowanie

Zmierz wysokość brzucha swojego zwierzaka (Fig. 1).

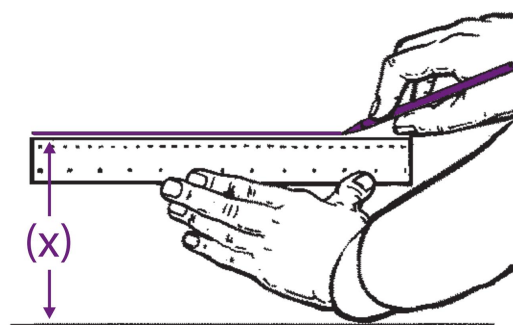
Zaznacz ten pomiar na zewnętrznej stronie drzwi i narysuj prostą poziomą linię (Fig. 2).

Należy pamiętać, że linia ta będzie ostatecznie dolną krawędzią otworu wyciętego w drzwiach, a rama drzwiczek dla zwierząt będzie nieco niższa. W razie potrzeby linia ta może wymagać nieznacznego podniesienia.

**FIG.1**



**FIG.2**



## Wycinanie otworu na drzwiczki dla zwierząt

### a) W drewnie i PVC/uPVC/metalu

Wycięty otwór zależy od rozmiaru zakupionych drzwiczek dla zwierząt:

**Małe:** 185 mm x 158 mm (7 1/4,, x 6 1/4")

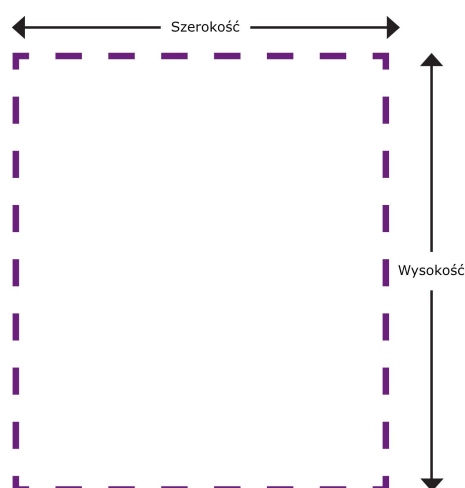
**Średnie:** 281 mm x 237 mm (11 1/8,, x 9 3/8")

**Duże:** 370 mm x 314 mm (14 5/8,, x 12 3/8")

**Wszystkie podane wymiary to wysokość x szerokość (Fig. 3).**

**Nie skalować - w celu uzyskania najlepszych rezultatów, należy korzystać z wykrojnika dołączanego do drzwiczek.**

**FIG. 3**



### b) W ścianach

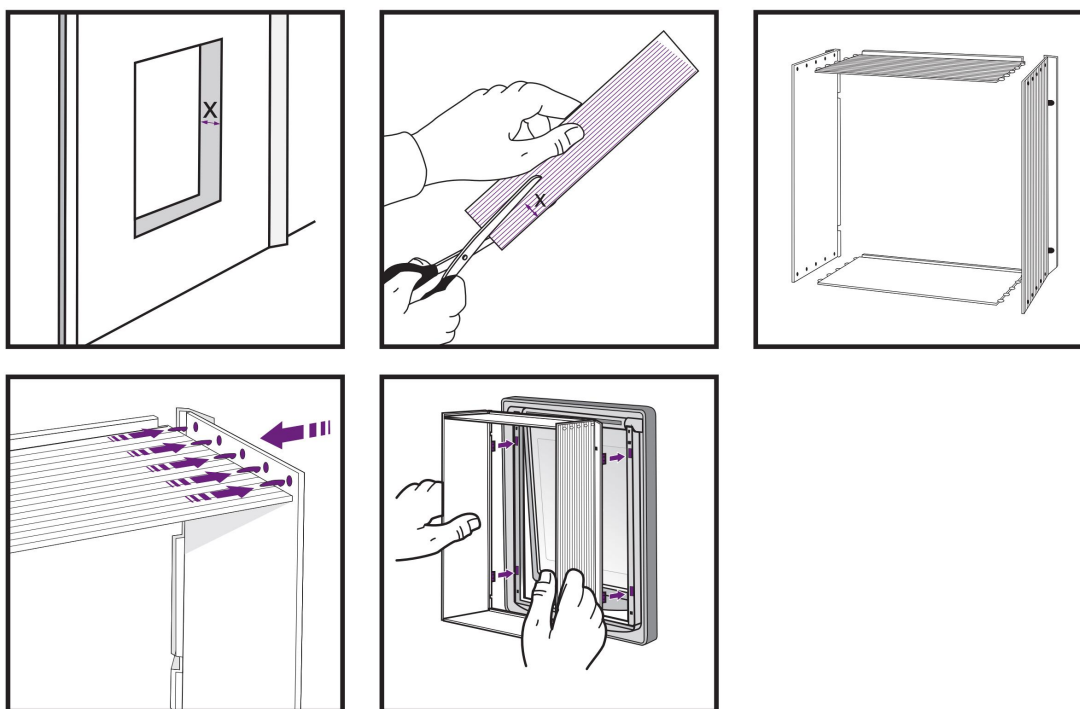
Postępuj zgodnie z instrukcjami dla „Drewna i PVC/uPVC/Metalu”, używając załączonego szablonu do cięcia. Należy pamiętać, że mogą być wymagane dodatkowe narzędzia, materiały i umiejętności majsterkowania.

**ZE WZGLĘDÓW BEZPIECZEŃSTWA NIE ZALECA SIĘ MONTAŻU TEGO PRODUKTU W SZKLE.**

### Montaż opcjonalnego tunelu

W przypadku **małego** rozmiaru tych drzwiczek dla zwierząt dostępne jest opcjonalne przedłużenie tunelu odpowiednie dla większości drzwi o grubości do 50 mm. Prosimy o kontakt z Centrum Obsługi Klienta PetSafe®.

Zmierz głębokość otworu wyciętego w drzwiach i przytnij 4 elementy tunelu do tej głębokości (X). Połącz 4 elementy tunelu ze sobą w prostokątny kształt, jak wskazano i przymocuj tunel do zewnętrznej ramy (z klapką) drzwiczek dla zwierząt.



**UWAGA:** podczas montażu tunelu może być wymagane dodatkowe szlifowanie/przycinanie wyciętego otworu. Zaleca się przyklejenie tuneli do ramy i do siebie nawzajem.

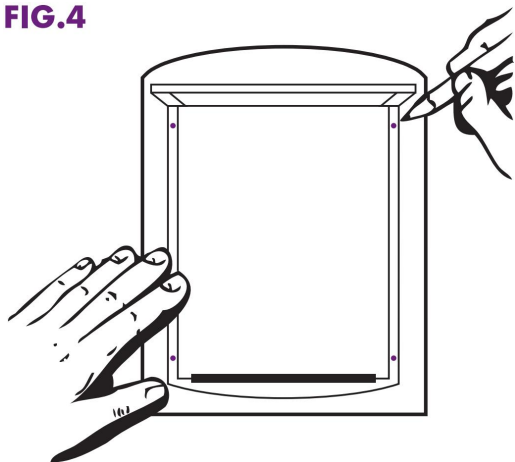
### Montaż drzwiczek dla zwierząt

Drzwiczki dla zwierząt PetSafe® są wyposażone w panel zamykający po wewnętrznej stronie domu.

Jeśli korzystasz z opcjonalnego tunelu, należy go zamontować na tym etapie - zapoznaj się ze szczegółami na poprzedniej stronie.

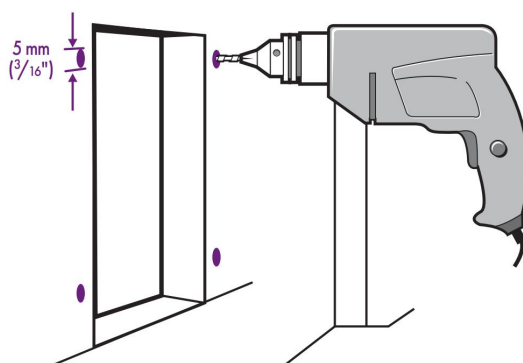
Od zewnątrz domu tymczasowo umieść zewnętrzną ramę (z klapką) w otworze i zaznacz otwory na śruby zgodnie ze wskazówkami (Fig. 4).

**FIG.4**



Zdejmij drzwiczki dla zwierząt i wywierć otwory wiertłem 5 mm (3/16") (Fig. 5).

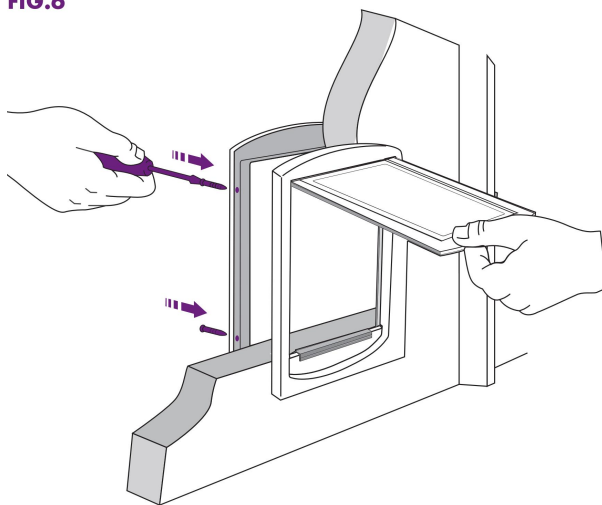
**FIG.5**



Umieść wewnętrzną i zewnętrzną ramkę na drzwiach i użyj 4 śrub i nakrętek, aby przykręcić je na miejsce przez wywiercone wcześniej otwory. Należy uważać, aby nie dokręcić śrub zbyt mocno (Fig. 6).

Jeśli śruby są zbyt długie, może być konieczne ich przycięcie, aby dopasować je do grubości drzwi. Użycie zbyt długich śrub może spowodować uszkodzenie drzwiczek dla zwierząt. Przed przycięciem należy usunąć śruby z drzwiczek. Spiłuj je, aby upewnić się, że nie mają ostrych krawędzi.

**FIG.6**



**Twoje drzwiczki PetSafe są teraz gotowe do użycia.**

## Przyuczanie zwierzęcia do korzystania z drzwiczek

Większość kotów uczy się korzystać z klapki niemal od razu, ale są też takie, które na początku mogą być nieco zdenerwowane. Poniższe wskazówki pomogą Twojemu pupilowi w pełni wykorzystać swobodę na świeżym powietrzu i komfort w domu - których pragniesz dla swojego kota - i które zapewnią nową klapkę dla kota.

Najważniejszą zasadą jest cierpliwość wobec kota. Nie spiesz się. Pozwól kotu samemu przekonać się, że może wchodzić i wychodzić przez drzwiczki. Nie wpychaj go na siłę przez klapkę, bo może się przestraszyć.

Wielu właścicieli kotów instaluje drzwiczki podczas przeprowadzki. Jeśli tak jest w Twoim przypadku, upewnij się, że Twój kot jest zaznajomiony z otoczeniem, zanim zamontujesz klapkę. Zabieraj go na nadzorowane wycieczki na zewnątrz na smyczy i upewnij się, że czuje się bezpiecznie i komfortowo w nowym środowisku wewnętrznym. Koty mogą rozwinąć długotrwałe lęki w nieznanym otoczeniu.

Po zainstalowaniu drzwiczek dla kota, pozostaw je otwarte przez jakiś czas. Możesz to zrobić za pomocą długiego paska taśmy maskującej; podnieś klapkę i użyj taśmy, aby utrzymać ją otwartą, mocując drugi koniec taśmy do powierzchni powyżej. Upewnij się, że mocowanie jest bezpieczne, aby klapka nie mogła przypadkowo spaść. Pozwól kotu zapoznać się z drzwiczkami i swobodnie wchodzić i wychodzić.

Ustal motywację dla kota do korzystania z drzwiczek. Dobrym motywatorem jest jedzenie. Najpierw nakarm kota w pobliżu drzwi, wewnątrz, a następnie w pobliżu drzwi na zewnątrz. Powtarzaj tak często, jak to konieczne. Większość kotów, zwłaszcza kociąt, ma również silną potrzebę wolności, być może z powodu instynktu polowania. Koty są również stworzeniami społecznymi - lubią towarzystwo innych kotów. Może to być dla nich kolejny powód do eksploracji na zewnątrz.

Jeśli jest to coś nowego dla Twojego kota, nauczenie go, jak z tego korzystać, może wymagać trochę cierpliwości. Gdy kot zrobi postępy, pochwal go - zasłużył na to!

## Instrukcja montażu wymiennej klapki

1. Od wewnątrz domu zdejmij panel zamykający (jeśli jest używany).
2. Od zewnątrz domu podnieś plastikowy element w kształcie litery U, aby odsłonić cztery łby śrub.
3. Za pomocą śrubokręta krzyżakowego odkręć śruby z zewnątrz i nakrętki od wewnątrz. Wewnętrzna i zewnętrzna rama powinny teraz oddzielić się od drzwi.
4. Delikatnie, ale zdecydowanie wyjmij klapkę wraz z elementem w kształcie litery U z ramy zewnętrznej.
5. Wyjmij klapkę z elementu w kształcie litery U, wyjmując zawiasy klapki z łożysk elementu w kształcie litery U.
6. Włóż nową klapkę do elementu w kształcie litery U, upewniając się, że napis PetSafe® jest skierowany od lewej do prawej.
7. Umieść klapkę wraz z elementem w kształcie litery U z powrotem w ramie zewnętrznej.
8. Ponownie wyrównaj wewnętrzną i zewnętrzną ramę na drzwiach i zamocuj je za pomocą czterech śrub i nakrętek. W razie potrzeby załóż panel zamykający.

## Czyszczenie drzwiczek dla kota

Drzwiczki dla kota są wykonane z najwyższej jakości materiału z hartowaną klapką i zostały zaprojektowane tak, aby służyć przez wiele lat. Aby zachować ich wygląd na dłużej, wystarczy od czasu do czasu przetrzeć je wilgotną szmatką.

## **Warunki korzystania i ograniczenie odpowiedzialności**

### **1. Warunki użytkowania**

Korzystanie z tego Produktu wymaga zaakceptowania dołączonych do niego postanowień, warunków i uwag w formie niezmienionej. Użycie niniejszego Produktu oznacza zgodę na wszystkie te postanowienia, warunki i uwagi. W przypadku braku akceptacji tych postanowień, warunków i uwag należy zwrócić Produkt, w stanie nieużywanym, w oryginalnym opakowaniu i na własny koszt oraz na własne ryzyko do właściwego Centrum Obsługi Klienta, wraz z dowodem zakupu, celem uzyskania pełnego zwrotu kosztów.

### **2. Właściwe użycie**

Właściwe użycie obejmuje między innymi zapoznanie się z całą Instrukcją obsługi oraz wszelkimi konkretnymi informacjami dotyczącymi bezpieczeństwa. W konkretnych przypadkach temperament lub waga/wielkość zwierzęcia mogą być nieodpowiednie do korzystania z tego produktu. W przypadku braku pewności co do tego, czy niniejszy Produkt jest odpowiedni dla Państwa zwierzęcia, przed jego użyciem należy skontaktować się z lekarzem weterynarii lub przeszkolonym trenerem. W przypadku produktów treningowych dla zwierząt Radio Systems Corporation zaleca, aby nie używać produktu do szkolenia agresywnych zwierząt i nie ponosi żadnej odpowiedzialności w zakresie stwierdzania przydatności Produktu w konkretnych przypadkach.

### **3. Zakaz bezprawnego lub zabronionego użycia**

Niniejszy Produkt jest przeznaczony wyłącznie do użytku ze zwierzętami. Niniejszy Produkt nie jest przeznaczony do wyrządzania krzywdy, bólu, obrażeń zwierzętom ani do prowokowania zwierząt. Użycie niniejszego Produktu w sposób niezgodny z przeznaczeniem może doprowadzić do naruszenia przepisów prawa krajowego, regionalnego lub lokalnego.

### **4. Ograniczenie odpowiedzialności**

W żadnym przypadku firma Radio Systems Corporation ani firmy z nią powiązane nie ponoszą odpowiedzialności za (i) jakiegokolwiek szkody pośrednie, karne, przypadkowe, specjalne lub wynikowe oraz/ lub (ii) jakiegokolwiek straty lub szkody powstałe w wyniku lub w związku z niewłaściwym użyciem niniejszego Produktu. Nabywca ponosi całe ryzyko i odpowiedzialność wynikającą z korzystania z niniejszego Produktu w maksymalnym zakresie dozwolonym przez prawo.

### **5. Modyfikacje postanowień i warunków**

Firma Radio Systems Corporation zastrzega sobie prawo do okazjonalnej zmiany postanowień, warunków i uwag dotyczących niniejszego Produktu. Jeśli użytkownik został powiadomiony o takich zmianach przed użyciem niniejszego Produktu, będą one wiążące, tak jak gdyby były one zawarte tutaj.